



**MINAS
GERAIS**

GOVERNO
DIFERENTE.
ESTADO
EFICIENTE.



CODEMGE

Companhia de Desenvolvimento de Minas Gerais

**ATIVOS IMOBILIÁRIOS - DISTRITOS
OPORTUNIDADES DE INVESTIMENTO**

Novembro 2021

Resumo da Oportunidade

- A Companhia de Desenvolvimento de Minas Gerais - Codemge (“Codemge” ou “Vendedora”) está executando o processo de alienação de terrenos de Distritos Industriais da Companhia localizados em diversos municípios, conforme detalhado nos slides a seguir.
- A alienação dos terrenos localizados em Distritos Industriais é realizada com condicionantes de implantação de empreendimento industrial/comercial, com cláusula de reversão caso o objeto do instrumento jurídico não seja cumprido, e segue as diretrizes constantes da Norma Interna de Procedimento NP-021 (disponível no site da Companhia) e as Leis Estaduais 20.020/2012 e 22.432/2016, não sendo aplicável o Regulamento Interno de Licitações e Contatos da Companhia – RILC.

Itaúna

- Duas áreas remanescentes com 150.695,22 m² e 74.323,53 m², respectivamente, localizados no Distrito Industrial de Itaúna, MG.



Santa Luzia – Distrito Industrial I

- Gleba SLZ 31 com 204.000,00 m² localizada no Distrito Industrial I de Santa Luzia, MG.



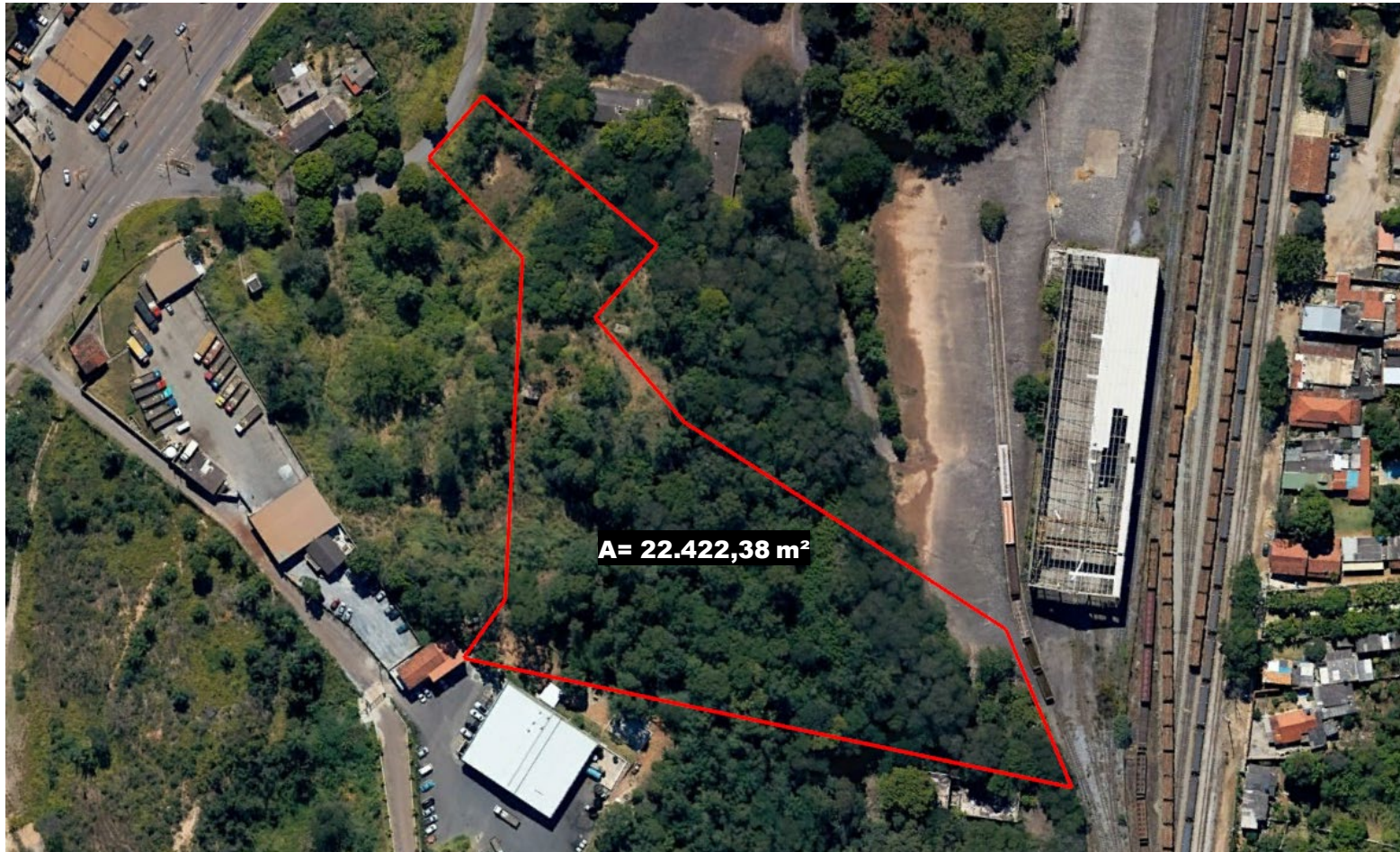
Santa Luzia – Distrito Industrial I

- Gleba SLZ 39 com 539.210,00 m² localizada no Distrito Industrial I de Santa Luzia, MG.



Santa Luzia – Distrito Industrial II

- Terreno com 22.422,38 m² localizado no Distrito Industrial II de Santa Luzia, MG.



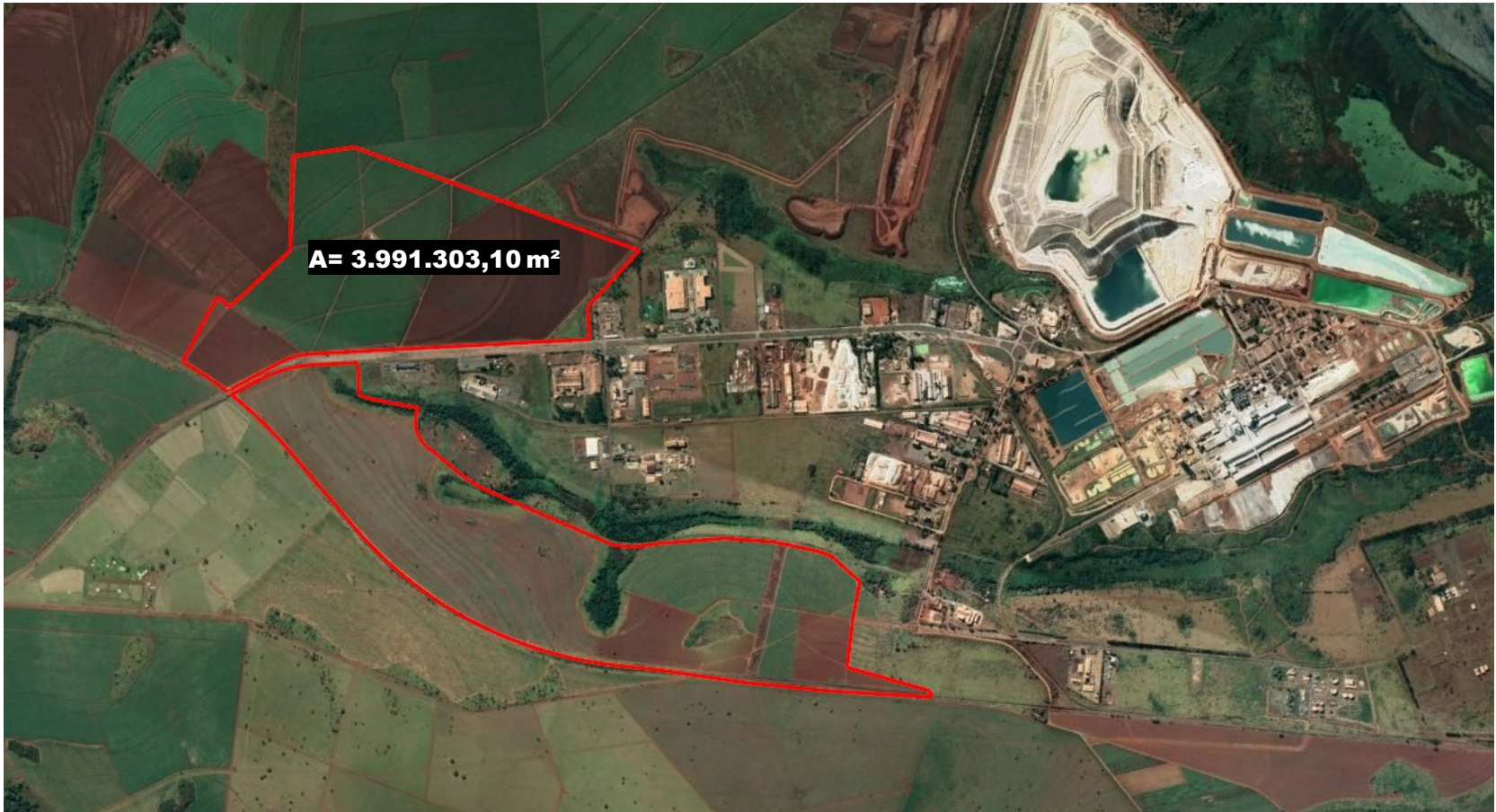
Sete Lagoas – Distrito Industrial II

- Terreno com 266.067,20 m² localizado Rod. MG-238, Bairro Vila Rica, MG.



Uberaba/Delta

- Área remanescente de 3.991.303,10 m² localizada no Distrito Industrial III de Uberaba, MG, próximo à divisa com o município de Delta.



OBRIGADO!

